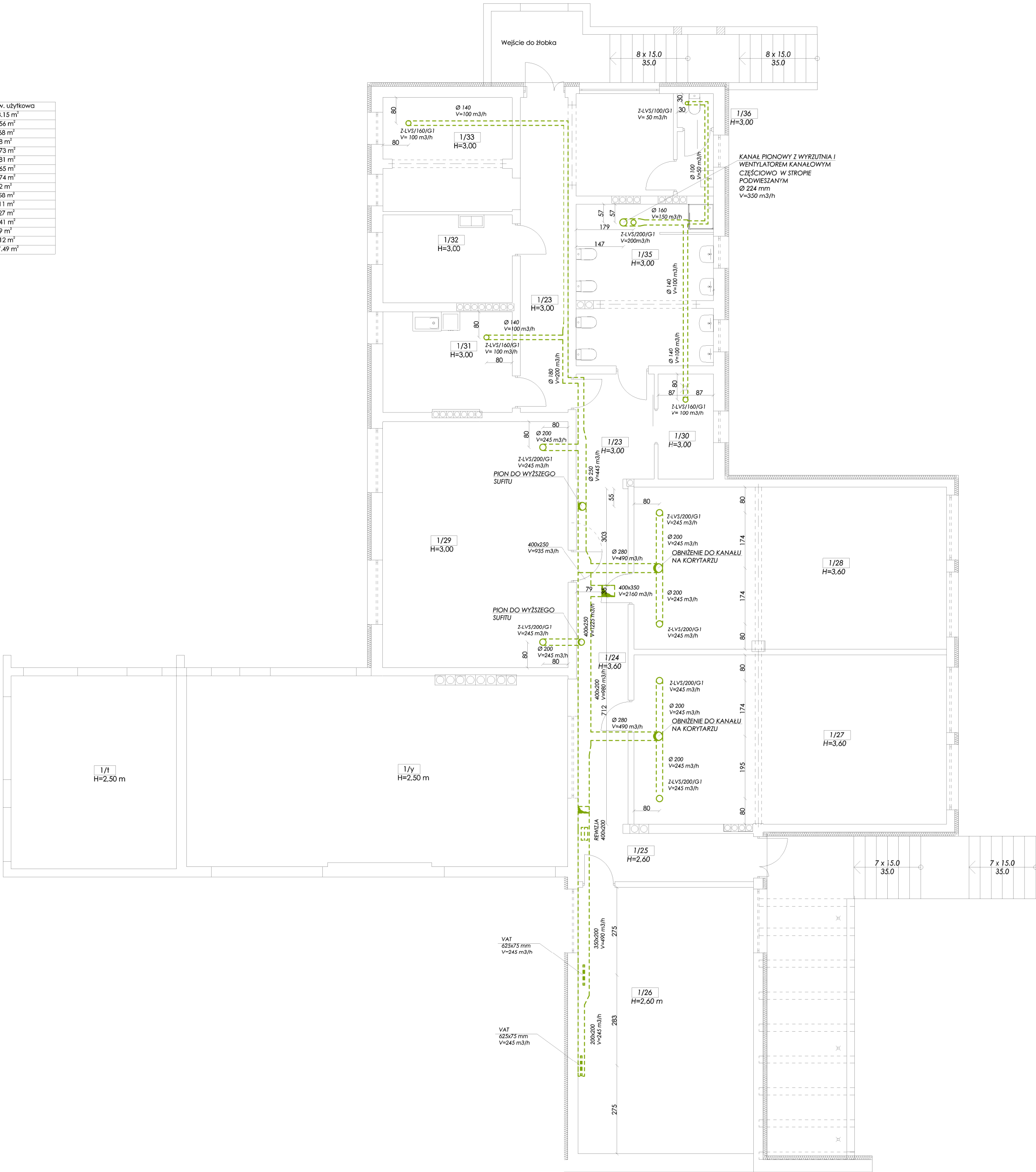


INSTALACJA
WENTYLACYJNA
WYWIEW

Wykaz pomieszczeń : Parter

Nr	Nazwa pomieszczenia	Pow. użytkowa
Żłobek		388.15 m²
1/23	Korytarz	32.56 m²
1/24	Korytarz	16.68 m²
1/25	Korytarz	8.28 m²
1/26	Leżakownia B	45.73 m²
1/27	Sala B	51.81 m²
1/28	Sala A	49.65 m²
1/29	Leżakownia A	44.74 m²
1/30	Nocnik	5.72 m²
1/31	Pomieszczenie pomocnicze	12.58 m²
1/32	Pokój personelu	11.11 m²
1/33	Szatnia	14.27 m²
1/35	Łazienka dla dzieci	21.41 m²
1/36	Łazienka - personel	3.49 m²
1/y	Garaż	70.12 m²
Razem		937.49 m²



INSTALACJA WENTYLACYJNA:
ZMIANY W OPISIE W STOSUNKU DO PROJEKTU BUDOWLANEGO ZAZNACZONO KOLOREM CZERWONYM W OPISIE.
Instalację wentylacyjną wykonać z przewodów z blachy stalowej ocynkowanej. Przewody prowadzić wewnątrz pomieszczeń pod sufitem czy to podwieszanym czy istniejącym.
Izolację przewodów zgodnie z opisem technicznym.
Przekroje przewodów podane na rzucie.
Nawiew i wywiew za pomocą dobranych nawiewników wirowych oraz kratki aluminiowych dla kanałów wentylacyjnych. W drzwiach lub w ścianach poszczególnych pomieszczeń należy wstawić kratki transferowe o wymiarach jak na rzucie. Wywiewy z pomieszczeń higienizacyjnych oraz pomieszczenia przeznaczonego do składowania nocników instalację należy zakończyć wentylatorem kanałowym o wydajności 350 m³/h.

LEGENDA:
- - - - - wywiew

PROJEKTOWANE URZĄDZENIA:
- zawory wentylacyjne Z-LVS firmy TROX.
- kratki wentylacyjne aluminiowe typu VAT firmy TROX.
- czyszczenie instalacji poprzez wywiewniki oraz rewizje.
- jako wentylator kanałowy projektuje się wentylator WB Ø 315 mm o wydajności 350 m³/h przy sprężu ok. 50 Pa. wentylator musi się uruchamiać razem z centralą wentylacyjną.

BIURO PROJEKTOWE m3KACZMAREK UL. A. MICKIEWICZA 41 63-840 KROBIA www.m3kaczmarek.pl biuro@m3kaczmarek.pl tel. 607 850 703, 607 850 732		
OBIEKT:	BUDYNEK MIESZKALNO - USŁUGOWY	
ADRES INWESTYCJI:	ul. Poznańska 8, 55-140 Żmigród, dz. nr 2	
PRZEDMIOT RYSUNKU:	INSTALACJA WENTYLACYJNA WYWIEW	
SKALA: 1:100	DATA: 2.2017	NR RYS. SW 6
PROJEKTANT SANITARNA:	mgr inż. Eugeniusz Wilda spec. konstrukcyjno-inżynierska nr ewid. 253/75/Pw spec. instalacyjno-inżynierska nr ewid. 1497/91/Lo	
PROJEKTANT SANITARNA:	Romuald Szaśdek spec. instalacyjno-inżynierska nr ewid. 311/75/Lo spec. instalacyjno-inżynierska nr ewid. 979/87/Lo	
SPRAWDZAJĄCY SANITARNA:	mgr inż. Paweł Szaśdek spec. instalacyjna w zakresie sieci, instalacji urządzeń ciepłych, wentylacyjnych, gazowych, wodociągowych i kanalizacyjnych nr ewid. LBS/0021/PWOS/10	
ASYSTENT SANITARNA:	mgr inż. Piotr Wierzbicki	